

Dom jednorodzinny



Typ: D
Powierzchnia: 126 m² (+ garaż 19.7 lub 34.5 m²)

Parter – 62 m² (bez garażu)

10,75

wysokość parteru: 284 cm



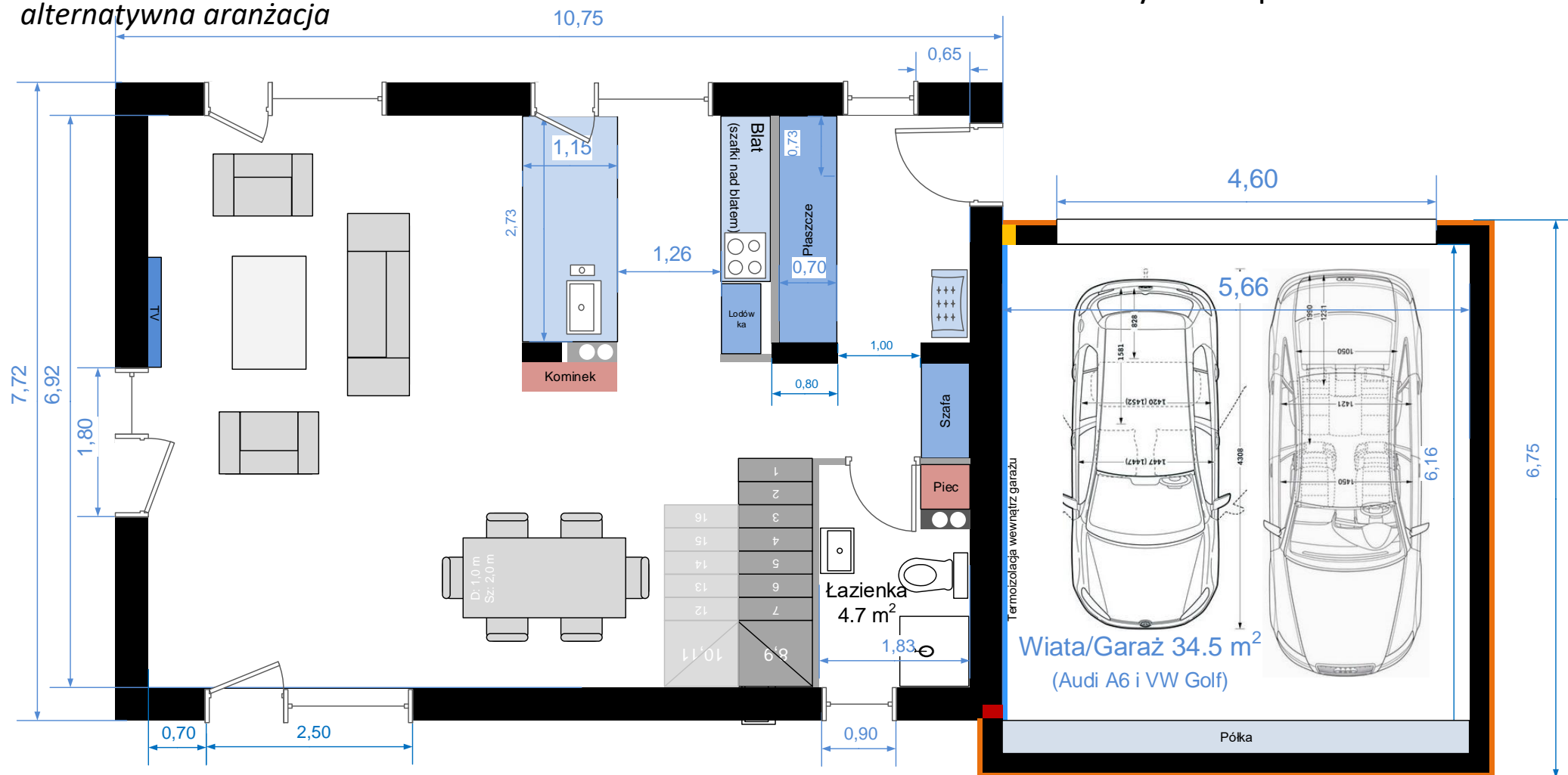
Dom jednorodzinny



Typ: D
Powierzchnia: 126 m² (+ garaż 19.7 lub 34.5 m²)

Parter – 62 m² (bez garażu)
alternatywna aranżacja

wysokość parteru: 284 cm



Dom jednorodzinny



Typ: D
Powierzchnia: 126 m² (+ garaż 19.7 lub 34.5 m²)

Parter – 62 m² (bez garażu)

wysokość parteru: 284 cm

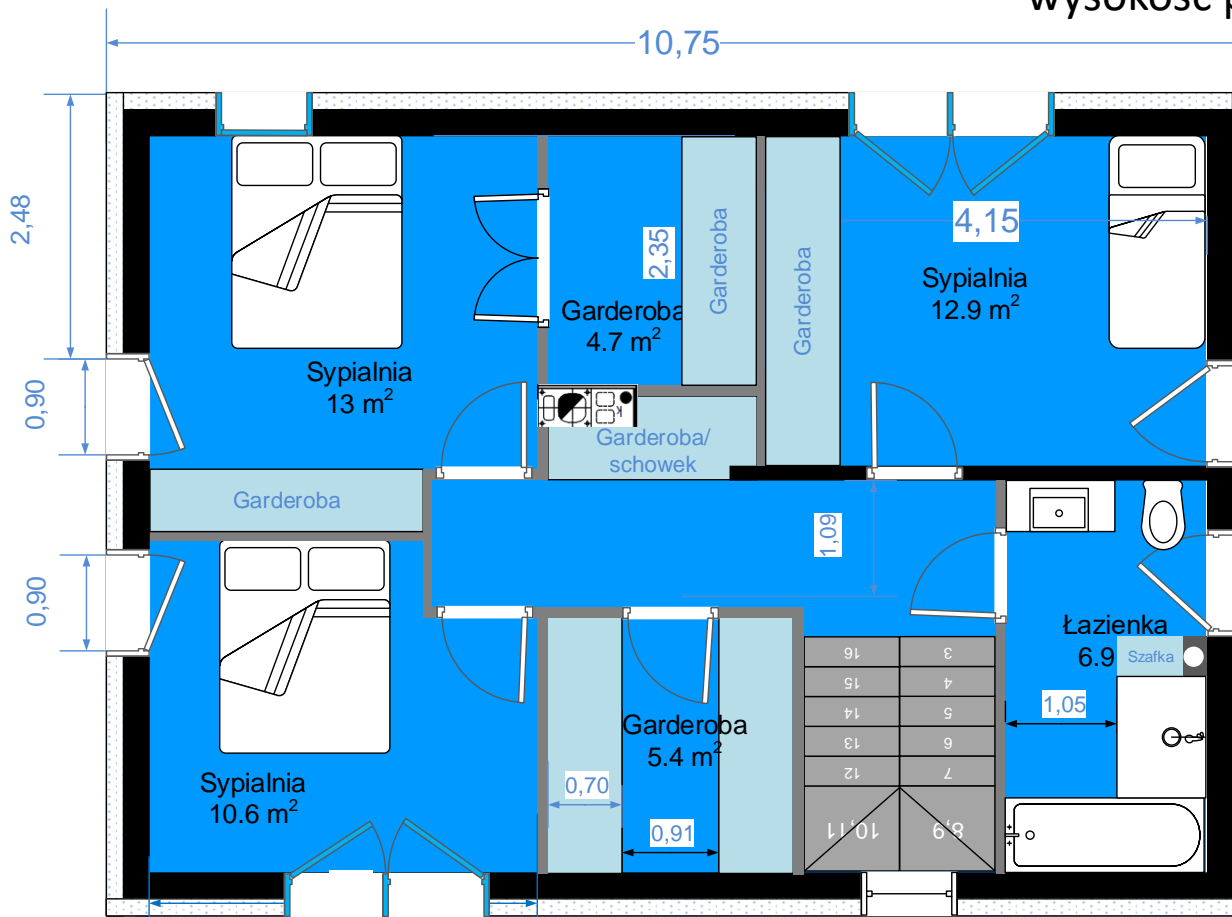


Typ: D
Powierzchnia: 126 m² (+ garaż 19.7 lub 34.5 m²)

Piętro – 64 m²

3 sypialnie
1 łazienka
2 garderoby

wysokość piętra: 228-280cm



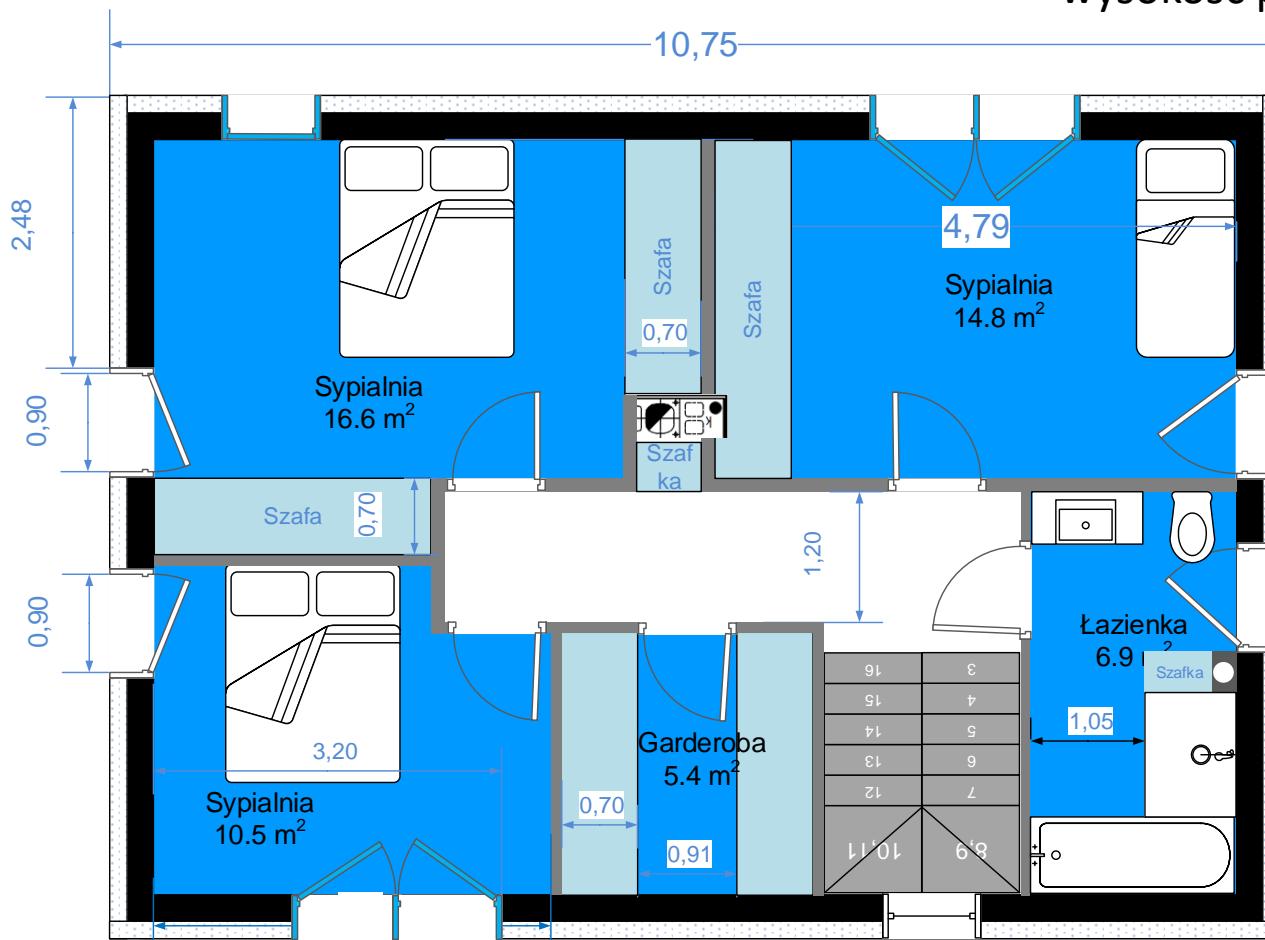
Możliwe inne warianty aranżacji ścian działowych dzięki małej ilości elementów konstrukcyjnych wewnątrz

Typ: D
Powierzchnia: 126 m² (+ garaż 19.7 lub 34.5 m²)

Piętro – 64 m²

wariant
3 sypialnie
1 łazienka
1 garderoba

wysokość piętra: 228-280cm



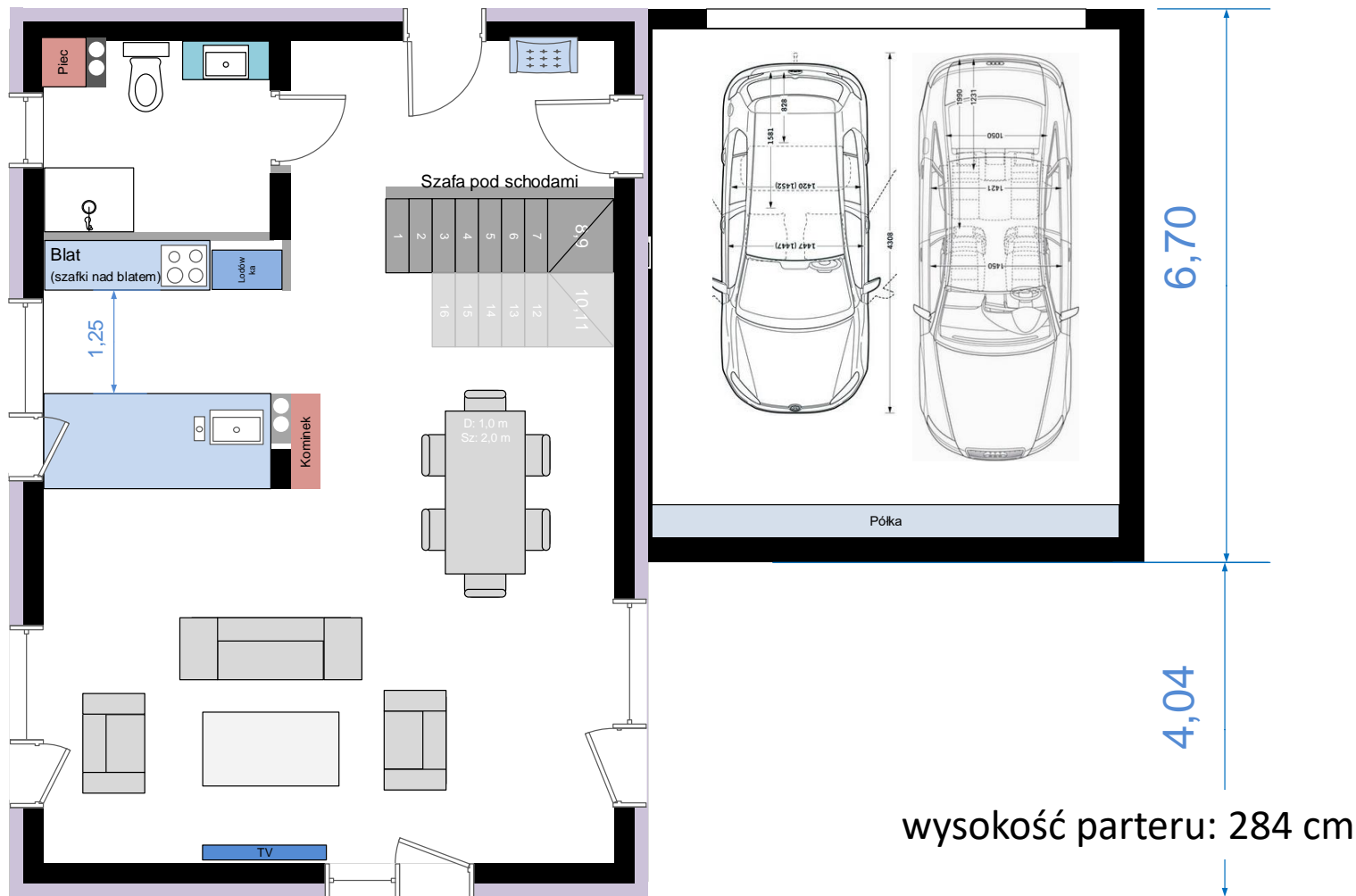
Możliwe inne warianty aranżacji ścian działowych dzięki małej ilości elementów konstrukcyjnych wewnątrz

Dom jednorodzinny



Typ: D
Powierzchnia: 126 m² (+ garaż 19.7 lub 34.5 m²)

Parter – 62 m²
Wariant 1 na węższą działkę



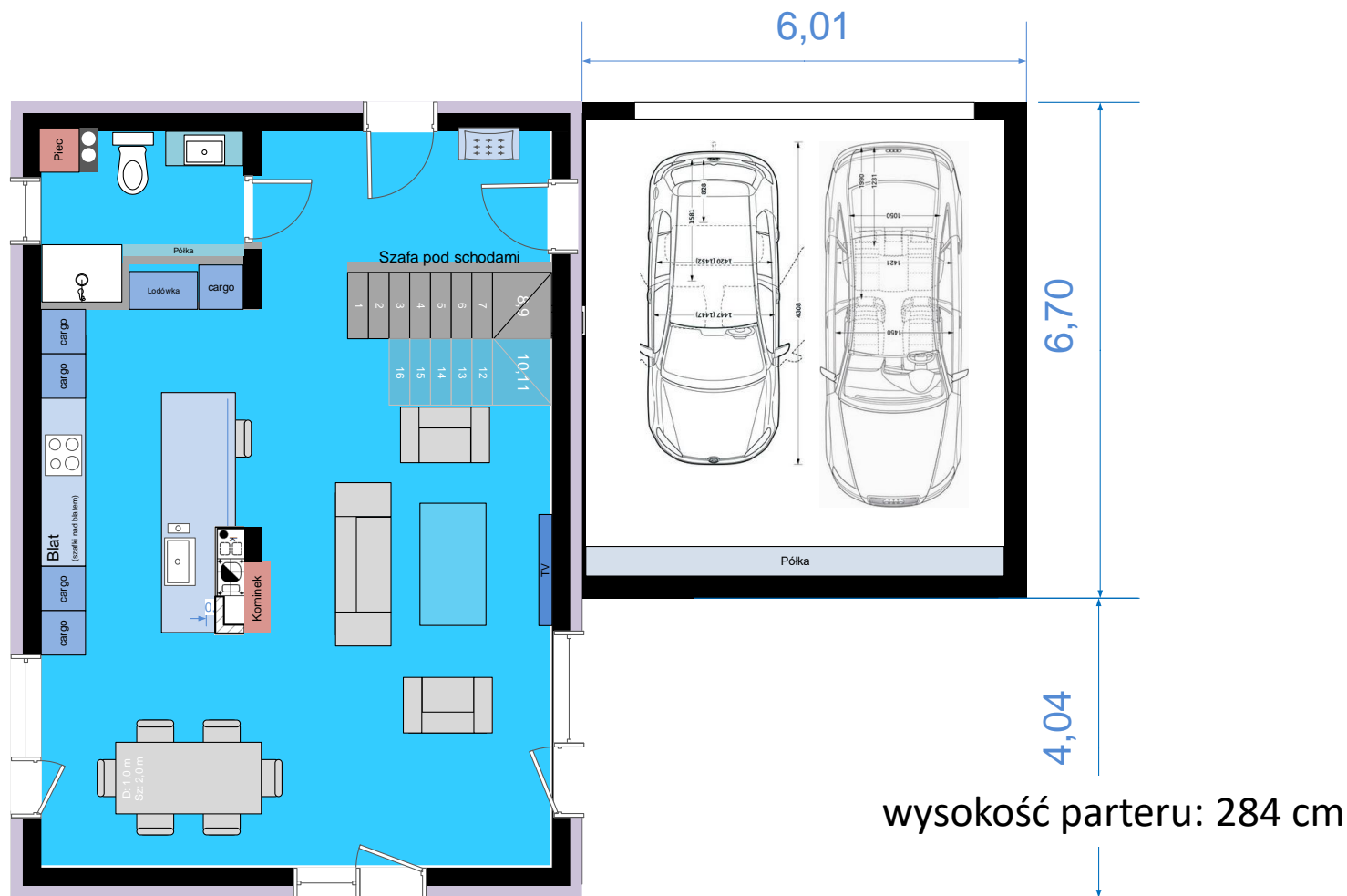
Możliwe inne warianty aranżacji ścian działowych dzięki małej ilości elementów konstrukcyjnych wewnątrz

Dom jednorodzinny



Typ: D
Powierzchnia: 126 m² (+ garaż 19.7 lub 34.5 m²)

Parter – 62 m²
Wariant 2 na węższą działkę



Możliwe inne warianty aranżacji ścian działowych dzięki małej ilości elementów konstrukcyjnych wewnątrz