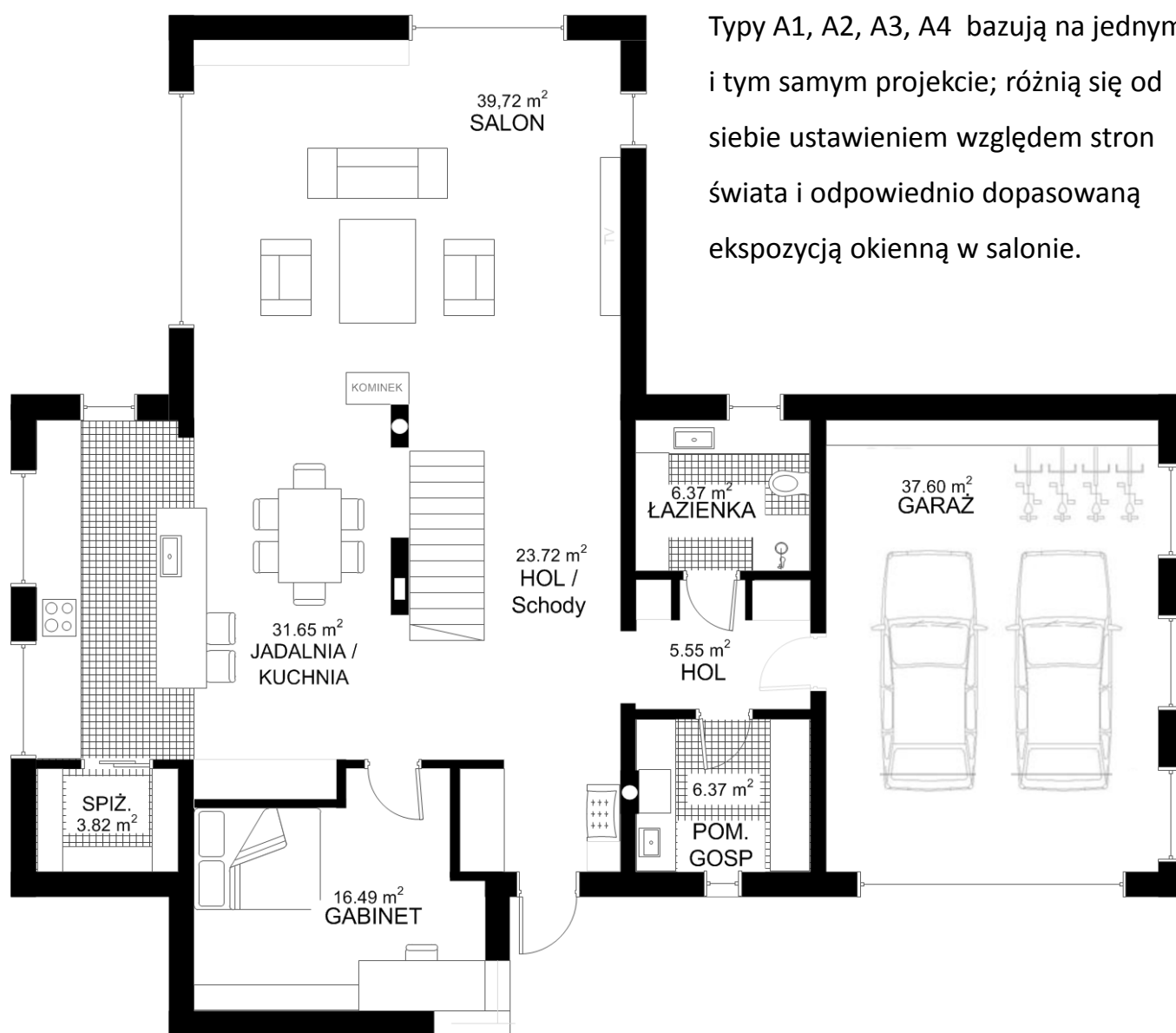


Typ: A 1
Powierzchnia: 231 m²
(+ garaż 37.6 m²)

Parter – 133.7 m²

(+ garaż 37.6 m²)

Wysokość: 2.95/2.82 m



Typy A1, A2, A3, A4 bazują na jednym i tym samym projekcie; różnią się od siebie ustawieniem względem stron świata i odpowiednio dopasowaną ekspozycją okienną w salonie.

Dzięki małej ilości elementów konstrukcyjnych i litemu stropowi możliwe są inne aranżacje.

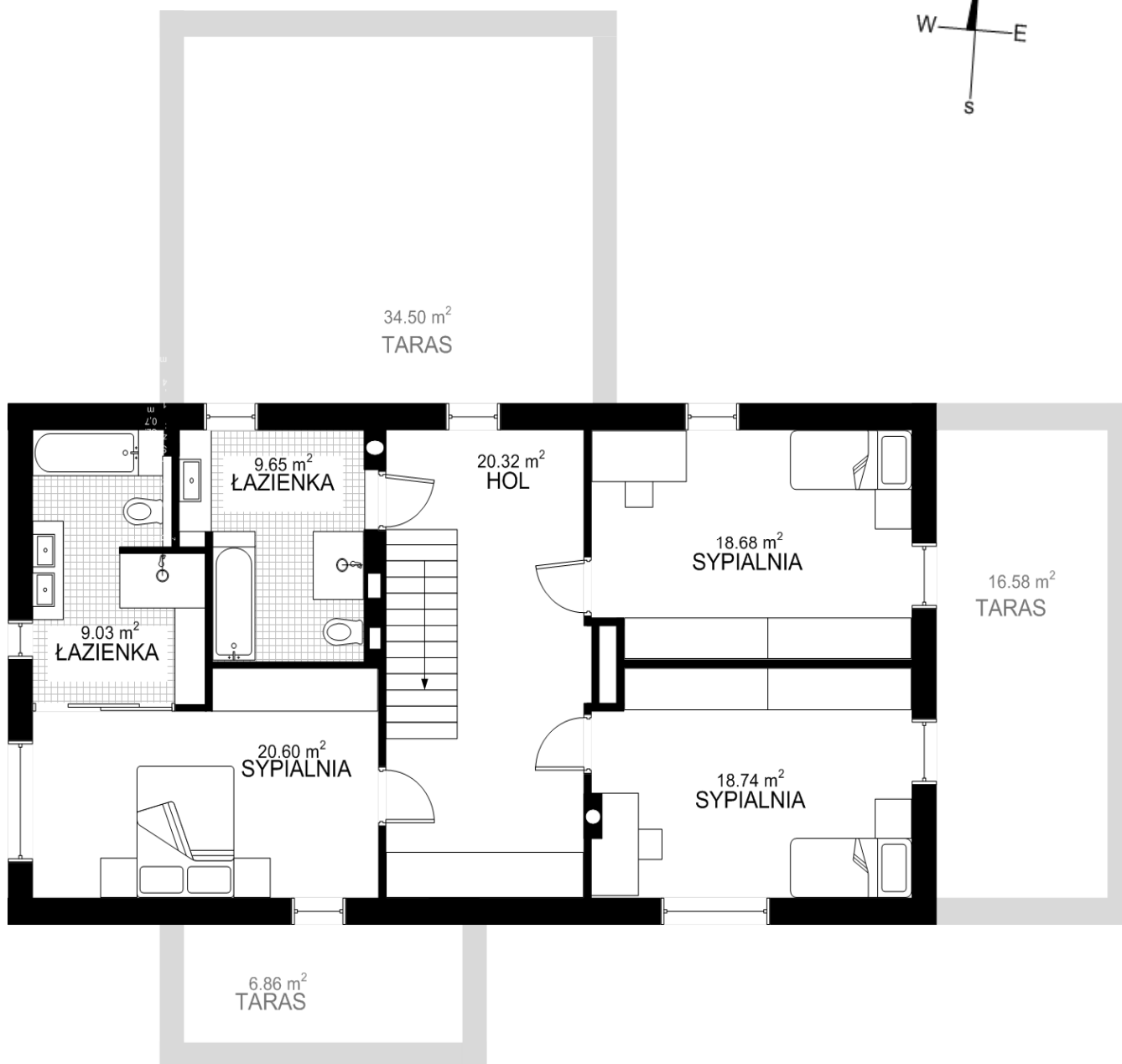
Dom jednorodzinny



Typ: A 1
Powierzchnia: 231 m²
(+ garaż 37.6 m²)

Piętro – 97.0 m²

Wysokość: 2.95m



Dzięki małej ilości elementów konstrukcyjnych i litemu stropowi możliwe są inne aranżacje.

Dom jednorodzinny

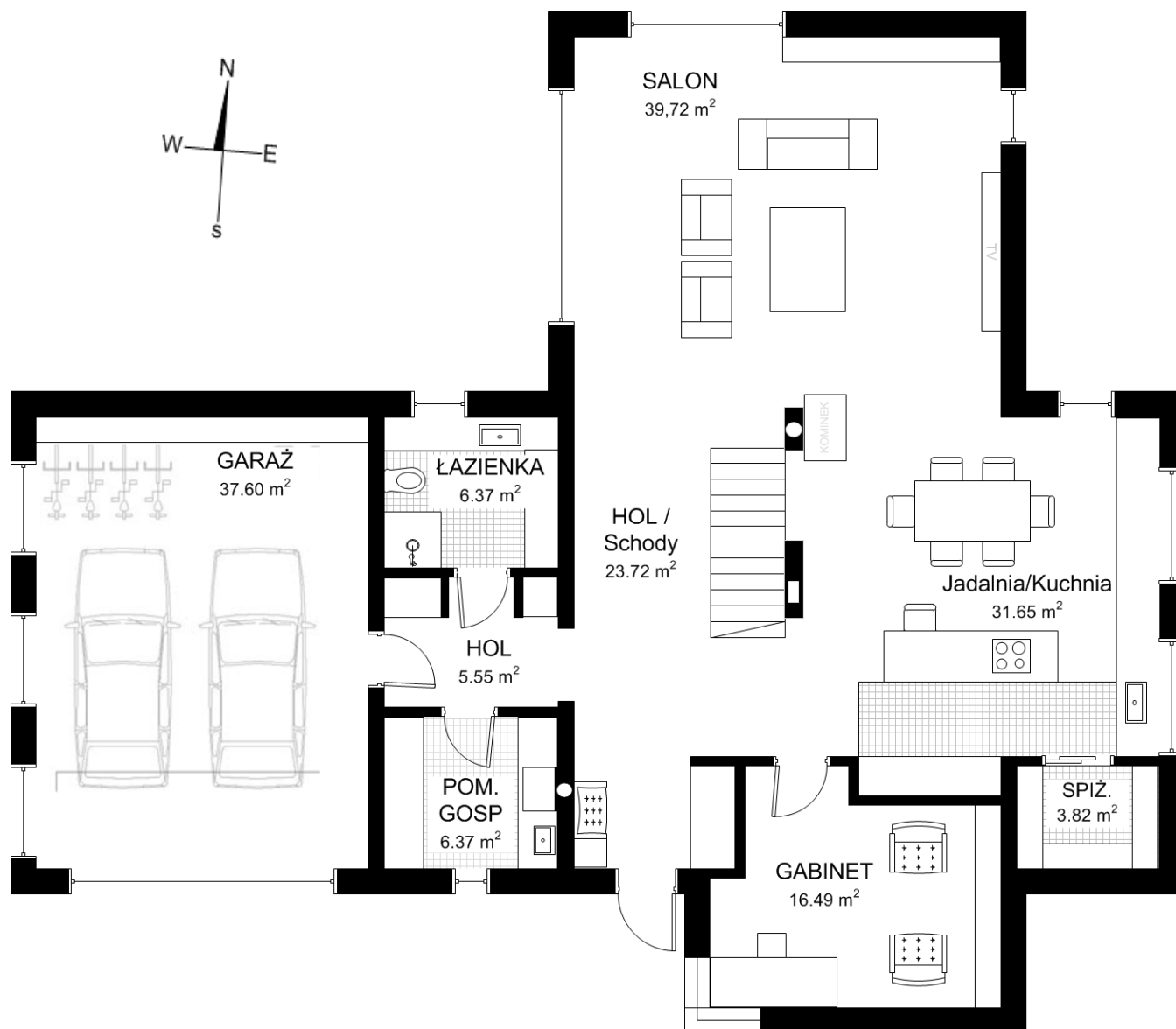


Typ: A 2
Powierzchnia: 231 m²
(+ garaż 37.6 m²)

Parter – 133.7 m²

(+ garaż 37.6 m²)

Wysokość: 2.95/2.82 m

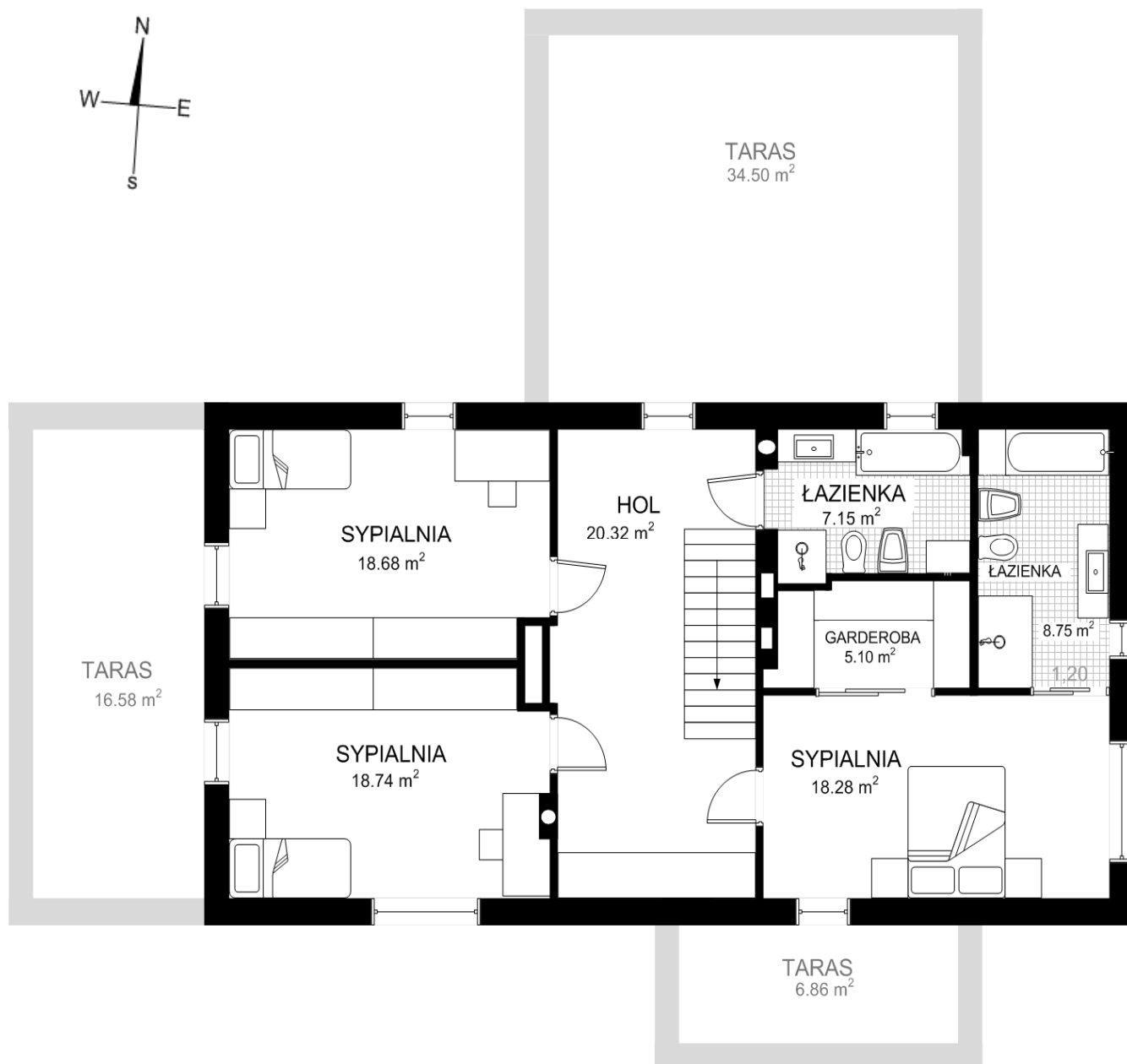


Dzięki małej ilości elementów konstrukcyjnych i litemu stropowi możliwe są inne aranżacje.

Typ: A 2
Powierzchnia: 231 m²
(+ garaż 37.6 m²)

Piętro – 97.0 m²

Wysokość: 2.9 m



Dzięki małej ilości elementów konstrukcyjnych i litemu stropowi możliwe są inne aranżacje.

Dom jednorodzinny

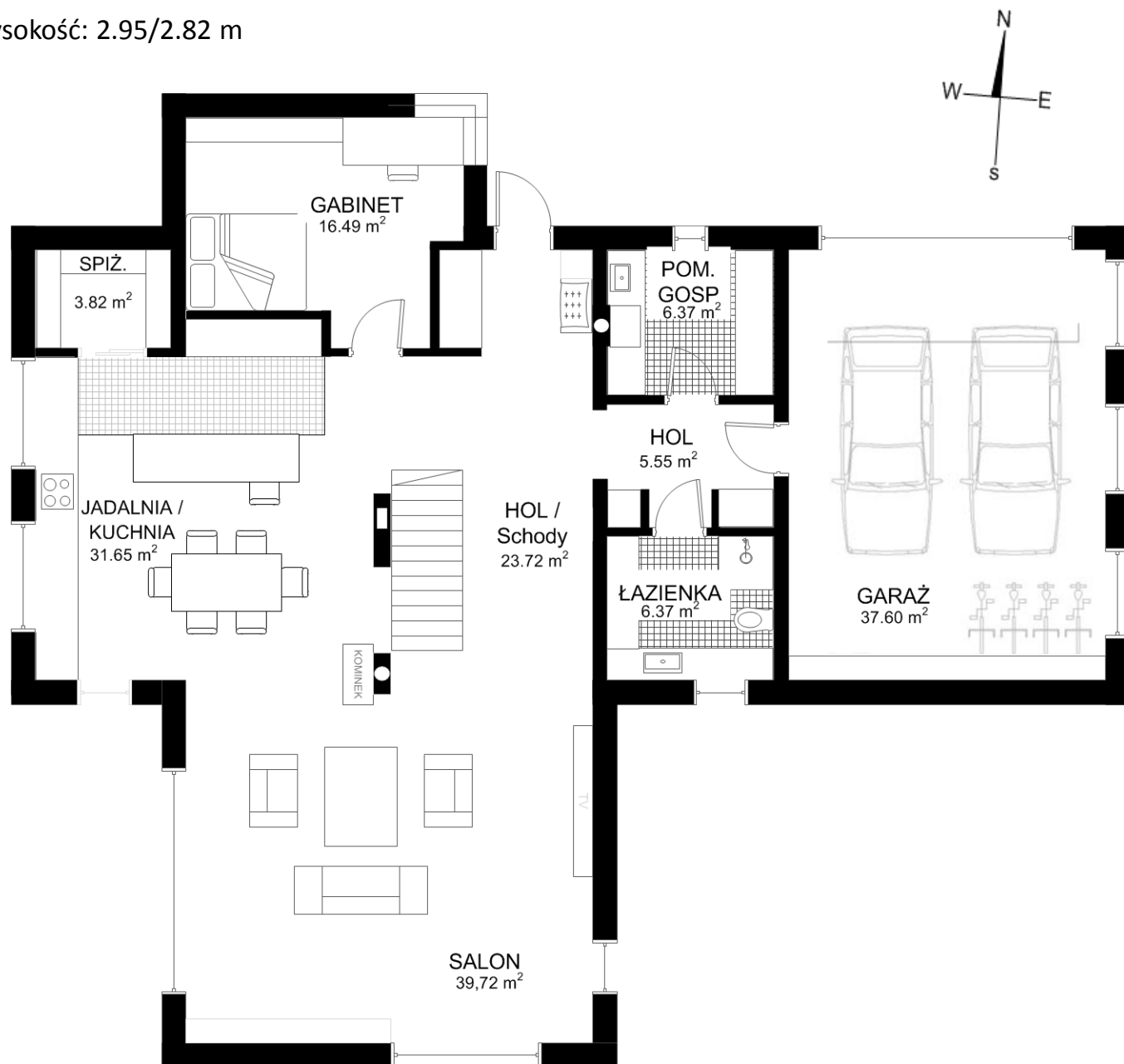


Typ: A 3
Powierzchnia: 231 m²
(+ garaż 37.6 m²)

Parter – 133.7 m²

(+ garaż 37.6 m²)

Wysokość: 2.95/2.82 m

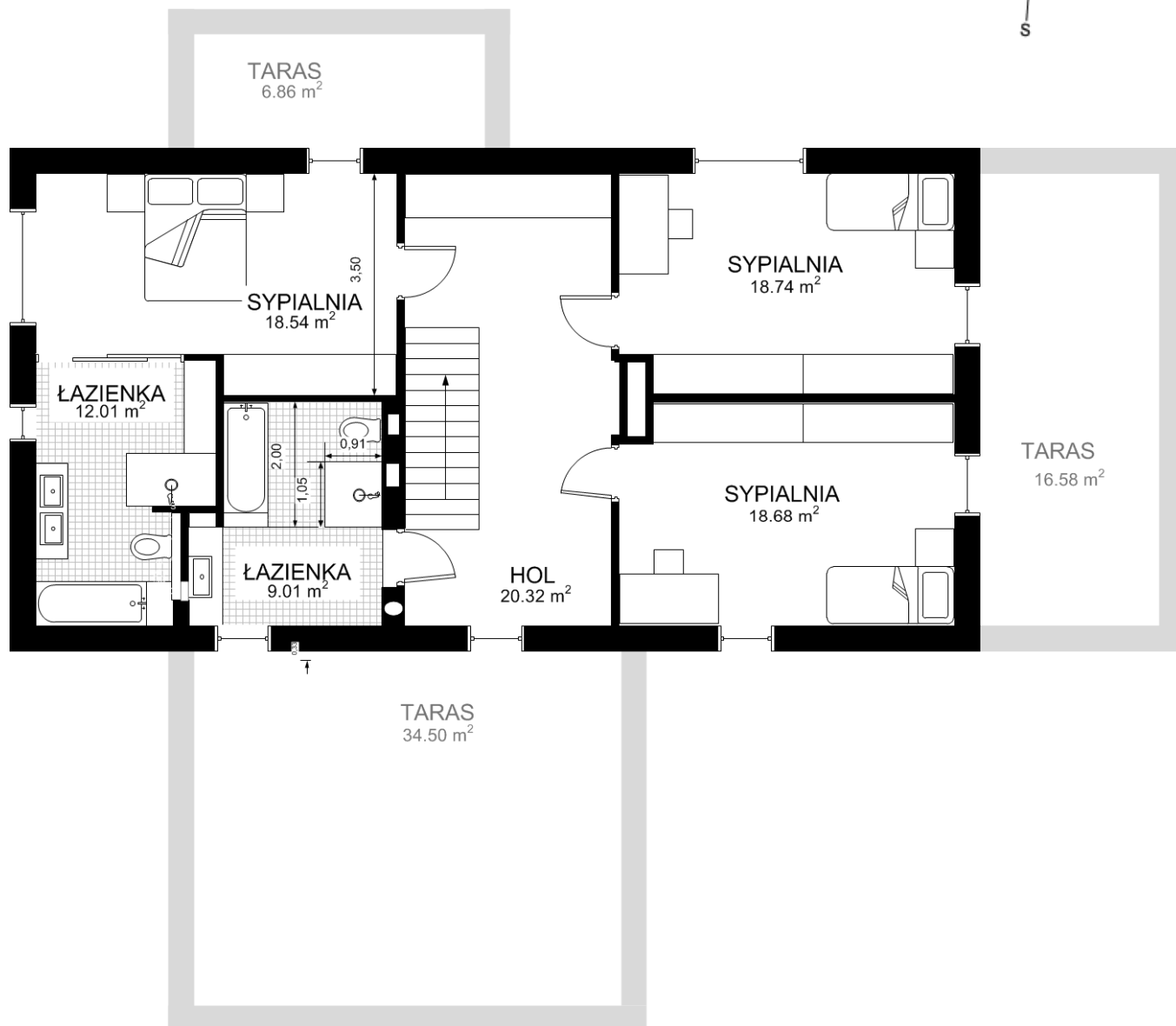
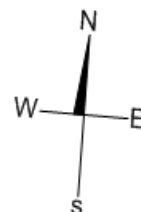


Dzięki małej ilości elementów konstrukcyjnych i litemu stropowi możliwe są inne aranżacje.

Typ: A 3
Powierzchnia: 231 m²
(+ garaż 37.6 m²)

Piętro – 97.0 m²

Wysokość: 2.95 m



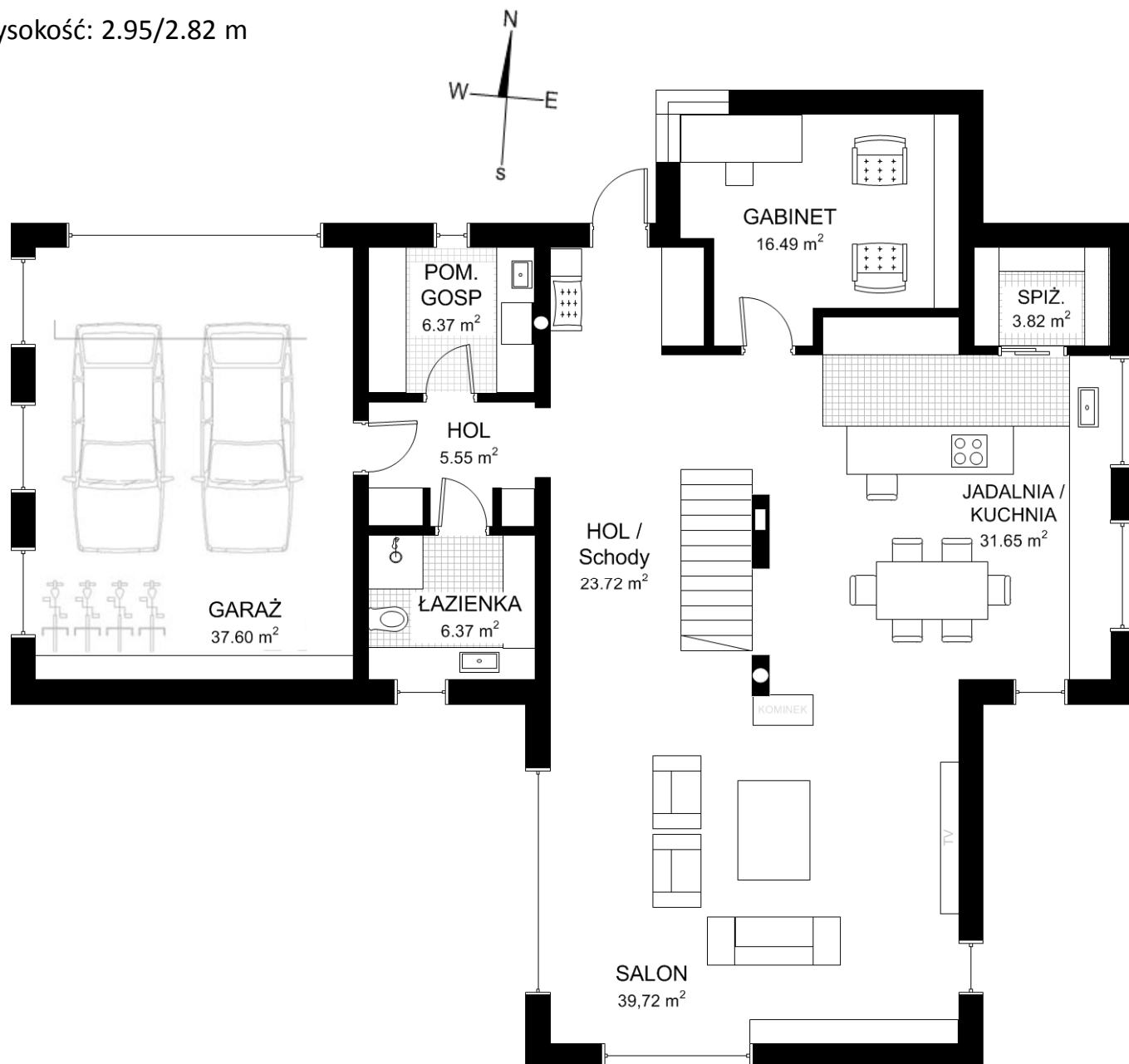
Dzięki małej ilości elementów konstrukcyjnych i litemu stropowi możliwe są inne aranżacje.

Typ: A 4
Powierzchnia: 231 m²
(+ garaż 37.6 m²)

Parter – 133.7 m²

(+ garaż 37.6 m²)

Wysokość: 2.95/2.82 m

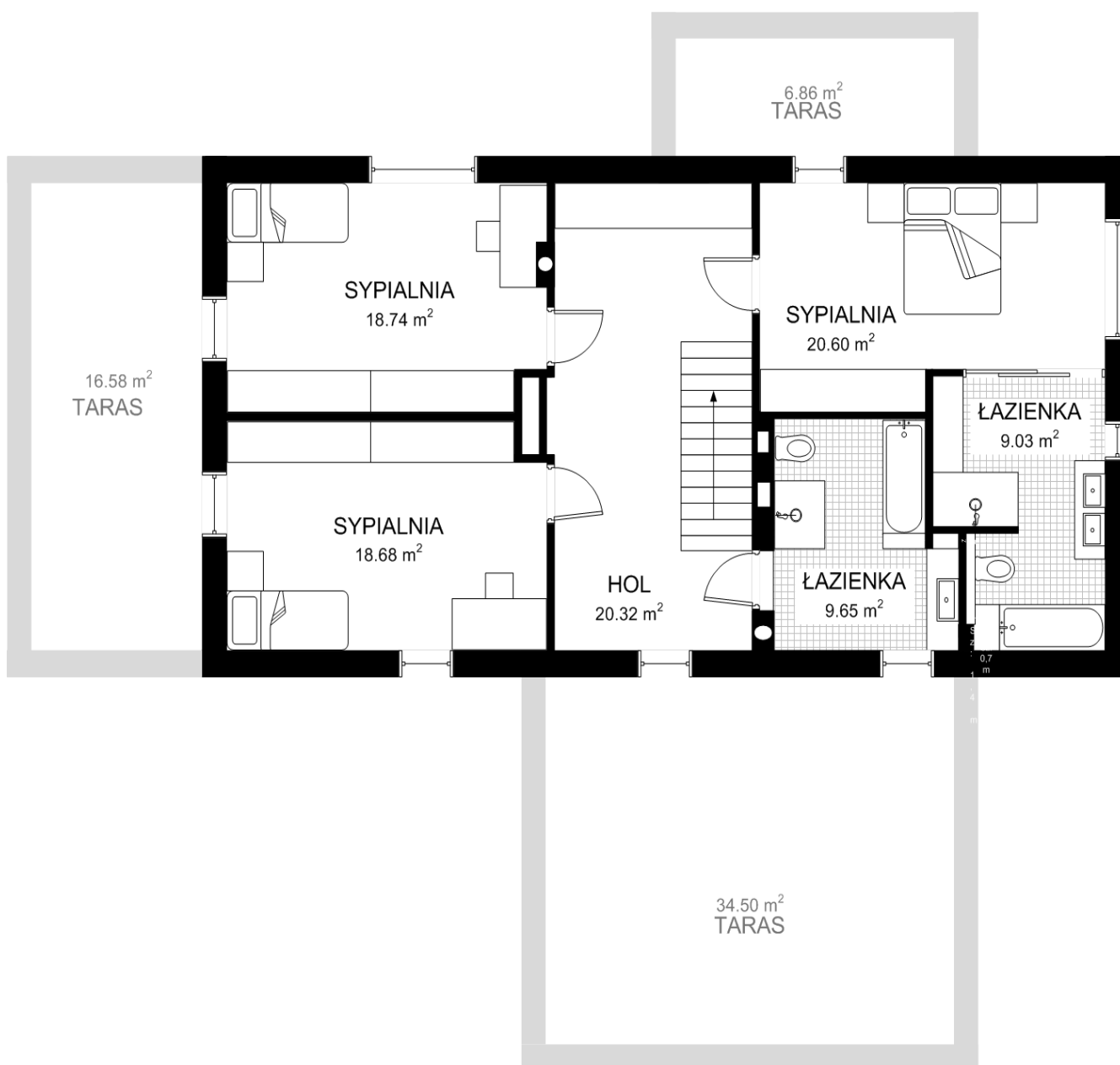


Dzięki małej ilości elementów konstrukcyjnych i litemu stropowi możliwe są inne aranżacje.

Typ: A 4
Powierzchnia: 231 m²
(+ garaż 37.6 m²)

Piętro – 97.0 m²

Wysokość: 2.95 m



Dzięki małej ilości elementów konstrukcyjnych i litemu stropowi możliwe są inne aranżacje.